 Nun bist du dran: Du hast in der Ausstellung viele verschiedene Gefäße mit ihren unterschiedlichen Formen und Verzierungen gesehen. Gestalte selbst ein Gefäß für einen bestimmten Zweck. Gib ihm eine besondere Gestaltung und verziere es.

Mein Gefäß dient zum

Black is beautiful

Herzlich willkommen im Pompejanum. In der Sonderausstellung, die hier zurzeit zu sehen ist, wirst du schwarz sehen. Es dreht sich nämlich alles um glänzende schwarze Gefäße aus dem antiken Griechenland.



Vielleicht hast du schon griechische Gefäße gesehen. Die meisten sind mit vielen farbigen Mustern und Figuren verziert. Doch im Alltag wurden früher viel häufiger einfarbige Gefäße verwendet wie in der Ausstellung. Warum wohl? Kreuze an.

- ☐ Ein Gesetz verlangte, dass im Haushalt nur schwarze Gefäße verwendet wurden.
- ☐ Die kunstvoll bemalten Vasen waren viel teurer als einfache Gefäße.
- ☐ Die Maler hatten irgendwann keine Lust mehr, Vasen mit Figuren zu bemalen.



Oft wurden mit Stempeln Motive eingedrückt. Durch das wiederholte Eindrücken entstanden Musterbänder. Suche die Vase rechts. In der Abbildung ist der obere Streifen verloren gegangen. Zeichne hier den Stempel, der verwendet wurde.



Design modern

Die Gefäße dienten zum Aufbewahren, Ausgießen oder Trinken. Ihre Form richtete sich wie bei heutigem Design nach ihrer Funktion, und ebenso wie die modernen Designer waren die griechischen Töpfer in ihrer Gestaltung sehr erfinderisch.



Schau dir die Gefäße in der Ausstellung an. Welche Form haben die Gefäße für ...

Aufbewahrung?

Ausgießen?

Trinken?

--	--	--

Skizziere die Formen in den Kästen.



Suche dieses Gefäß in der Ausstellung. Dort siehst du, dass es besonders geformte Henkel hat. Ergänze die Henkel in der Abbildung rechts. Wenn du magst, kannst du aber auch ganz andere Henkel zeichnen.



Einfach tierisch!

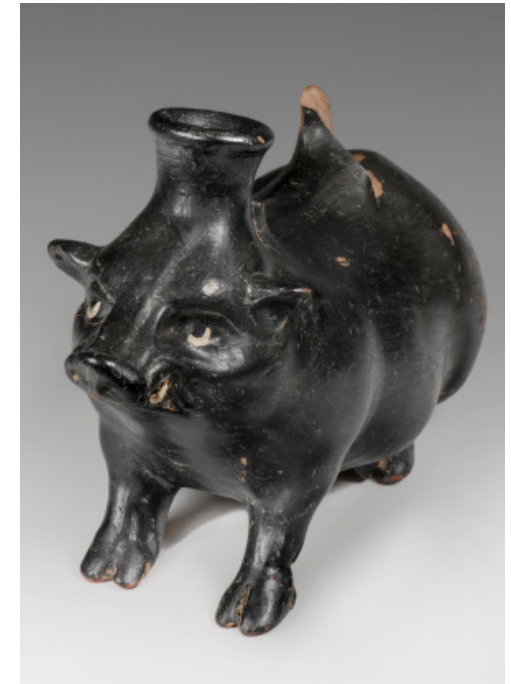
In der Ausstellung sind auch einige Gefäße in Tierform zu sehen. Sie wurden beim Trinken und bei Tisch verwendet. Doch oft wissen wir nicht, wozu genau sie dienten.



Neben diesem Schwein findest du noch andere Gefäße in Tierform. Welche Tiere erkennst du? Schreibe sie auf:

.....

.....



Welches der Tiergefäße gefällt dir am besten? Hier kannst du es zeichnen.